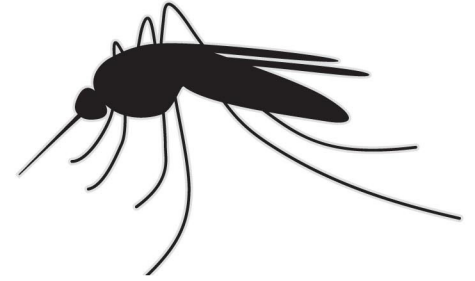


ĐỀ PHÒNG MUỖI CẢN!



Xin nhớ bốn chữ "D" 4D's để phòng ngừa chống lại vi trùng West Nile!



DUSK/DAWN Lúc nhá nhem tối hoặc tảng sáng là thời gian bạn nên ở trong nhà vì đây là lúc muỗi có vi trùng hoạt động nhiều nhất.



DRESS Nên mặc áo tay dài và quần dài màu sáng khi ở ngoài trời. Để bảo vệ thêm, có thể xịt nhẹ thuốc trừ muỗi lên quần áo.



DEET Là thành phần hợp chất có trong thuốc trừ côn trùng. Hãy làm theo bảng chỉ dẫn và luôn luôn sử dụng trước khi ra ngoài trời.



DRAIN Thoát nước ở những chỗ nước đọng sau vườn như: chỗ chim tắm, vỏ bánh xe cũ, chậu hoa và chỗ nước đọng trên máng xối là những nơi muỗi sinh sản.

Nếu quý vị có những triệu chứng như cổ bị cứng, sốt cao hoặc đau đầu dữ dội, liên lạc ngay bác sĩ gia đình!

Visit the Texas Department of State Health Services at www.dshs.state.tx.us for:

- Frequently Asked Questions • Local West Nile Contacts
- Where has West Nile been Found in Texas? • West Nile Facts

City of Arlington
Community Development
Planning/Health Services
817-459-6502
www.arlingtontx.gov



ProtectTexas™
Defend yourself against West Nile virus

Center for Disease Control www.cdc.gov